

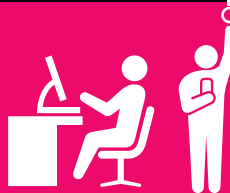
How to enjoy OSAKA

www.howto-osaka.com

想在大阪等關西地區有效率地輕鬆觀光，  
最佳首選的超值車票，  
在網站上也能輕鬆購買了！

### 服務使用流程

1 出發前  
★連結網頁



利用電腦或智慧型手機進入  
"How to Enjoy Osaka"

2 下單便利  
★注文!!



即使是在海外，也可以購買由  
關西機場到大阪、京都、神戶、  
奈良等地的超方便車票。  
訂購完成後，請列印憑單帶到日本。

3 抵達日本  
★前往票務中心



持憑單到南海關西  
機場站的票務中心。  
(Ticket Office)

4 取票  
★在票務中心櫃台持憑單領取車票。



5 快樂的旅行  
★開始快樂的旅行！  
好好創造美好的回憶吧！



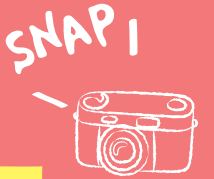
除了自關西機場前往各地的交通資訊以外，本網站還集結了  
大阪美食購物、觀光景點等豐富資訊。  
還可寄給您當地行家才知道的在地訊息，這可是旅遊指南上  
找不到的，您千萬不可錯過喔！  
另外，透過 Facebook，真在國外也能輕鬆掌握大阪當季的第  
一手資訊，歡迎您隨時來逛逛！



讀取以下 QR 碼，  
即可輕鬆登入購買頁面！

OSAKA · MINAMI SIGHTSEEING GUIDE

# Wow!! 大阪 觀光指南



How to Enjoy Osaka → <http://www.howto-osaka.com>

Facebook → <https://www.facebook.com/osaka.nankai>

Nankai Electric Railway Co., Ltd.

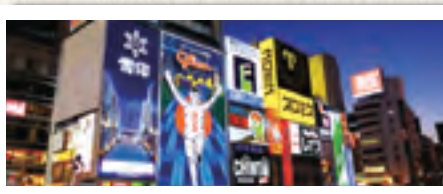


## HOW TO ENJOY OSAKA

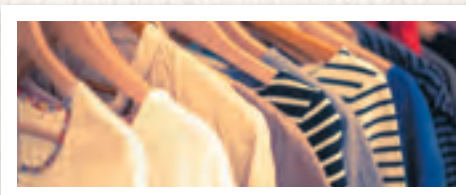
美食美味、熱情的居民，以及各式各樣的旅遊設施等著您！



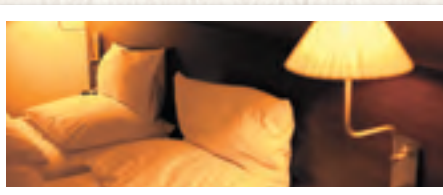
■ “食”在精彩的街頭，讓您大飽口福！



■ 在景點無限的大阪旅遊，搭乘南海電鐵再便利不過！



■ 利用免稅優惠聰明購物吧！



■ 玩累了可以放鬆休息的超棒飯店！

### 目錄

- 01 歡迎蒞臨大阪！
- 02 抵達關西機場之後
- 04 購票方法、禮儀篇
- 05 難波怎麼去呢？  
標示、列車的種類篇
- 06 時刻表
- 07 關西機場怎麼去呢？  
標示、列車的種類篇
- 08 時刻表
- 09 抵達難波站之後
- 10 特惠票券



- 11 難波周邊 MAP
- 13 難波 BEST WALK
- 15 難波車站投幣式置物櫃介紹
- 16 自難波車站前往購物中心的遊客
- 17 一定要去難波 PARKS 一趟！
- 24 難波 PARKS 免稅店鋪介紹
- 26 一定要去難波 CITY 一趟！
- 32 難波 CITY 免稅店鋪介紹
- 34 從難波前往各旅遊景點的交通指南

### 自關西機場搭乘南海電車既方便又划算！！

自關西機場前往大阪市內，南海電鐵自是首選...



**快速！**

到難波 **最快 38分鐘**

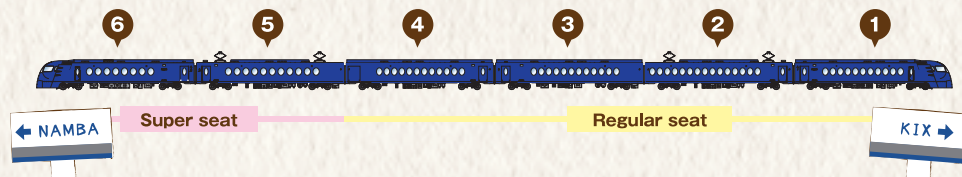
**便宜！**

票價 **920日圓**  
搭乘特急也只要 **1,130日圓** (最低票價)

**方便！**

無論特急或急行列車都直達難波無需轉車！

### 特快Rapi:t行車介紹



Super seat  
3 隊列座席 Car no.5~Car no.6



Regular seat  
4 隊列座席 Car no.1~Car no.4



關西機場——難波之間還有**超優惠票券**，

只要普通票價 (單程) 920 日圓 + 210 日圓即可搭乘特快 Rapi:t 列車。

※詳情請參閱第 10 頁。



到大阪，第一個抵達地就是關西國際機場。在此為您介紹從關西國際機場，搭乘電車前往大阪、難波的方法。

抵達車站後請先購買車票。  
關西機場站的售票櫃台及自動售票機皆可購買。

## 關西機場站

### Nankai Ticket Office

- 販賣各種乘車券、特快券、超值優惠車票
- 各種兌換券的兌換
- 交通指南等之旅客服務

營業時間：5:00~23:40 (全年無休)



抵達日本了！  
盡情的玩吧！

### 關西機場站內部地圖

# 2F

2014年10月資訊



### 剪票口



日本之旅，  
從這裡開始♪

### Legend

- 洗手間
- 車站辦公室
- 外幣兌換
- 購票處
- 特急券購票處
- 往月台電梯
- 手扶梯

## 購票方法 (普通乘車券)

1. 乘車時請購買車票。小學生請購買兒童票，國中生以上者請購買成人票。中途不可下車。  
特快列車指定席除普通車票外，還需要另外購買特快票或指定座席票。請在特快票、指定座席售票處購買。
2. 請使用自動售票機購票。

- 1 請投入貨幣。  
可使用的貨幣種類依機器而異。  

1,000	¥1,000	500	¥10	¥50
5,000	¥5,000	100	¥100	¥500
10,000	¥10,000			
- 2 購買2張以上時，請按人數鍵。
- 3 請按金額鍵。  
前往機場的旅客請按專用鍵。  
需要購買轉乘票的旅客，請先按轉乘站的按鍵。
- 4 請取回車票及零錢。

3. 剪票請利用自動剪票機。持有觀光乘車聯票的乘客請利用人工剪票口進行剪票。  
持「KANSAI THRU PASS」車票者請利用自動剪票機。
4. 看車站告示牌確定乘車月臺後乘車。

## 車站和電社內的規則

1. 車上全日全面禁煙。車內禁止吸煙。
2. 上車前請將手機設為振動模式，請不要在車內通話。否則可能會引起其他乘客的不滿。  
在博愛座位附近請切斷手機電源。電磁波可能會干擾心臟起搏器等電子醫療儀器的正常工作。  
乘坐加價特快列車時請將手機設為振動模式，如要通話請到車廂連接處。



關西機場站 目的地標示板說明

通過剪票口後請先注意標示板，並確認欲搭乘之電車。

**NANKAI** 大阪なんば・和歌山市(泉佐野乗り換え)方面  
for OSAKA NAMBA · WAKAYAMASHI(Change at IZUMISANO)

09:33	1	ラピートβ なんば	Ltd.Exp.rapi:t-β for NAMBA
09:44	2	空港急行 なんば	Airport Exp. for NAMBA
09:56	1	普通 なんば	Local. for NAMBA

發車時刻    月台號碼    列車班次、目的地    其他資訊

各列車班次

請確認清楚欲搭乘之列車及月台。  
特快「Rapi:t」除了乘車券外，尚須另加計特快費用。

特快 Rapi:t



至難波約 38 分鐘 (另需支付特快費用) 優惠票請參閱第 10 頁

機場快速列車



至難波約 44 分鐘 (只需普通車資即可搭乘)

普通列車



於第 2 站的泉佐野站，轉乘區間快車或一般快車，可以節省時間提早到達。  
※23:40 發的車到難波會無法轉車。

普通車將抵達泉佐野站的 5 號或 6 號月台，下車後請轉乘自 5 號月台發車的區間快車列車或一般快車。



關西機場站開往難波方向時刻表

時間	平日				
5	45				
6	14	33	37	52	59
7	11	24	47	58	
8	1	20	27	35	43 54
9	3	14	27	33	44 56
10	5	12	26	35	39 56
11	5	10	26	35	39 56
12	5	9	26	35	39 56
13	5	9	26	35	39 56
14	5	9	26	35	39 56
15	5	9	26	35	39 56
16	5	9	26	35	39 56
17	5	13	23	35	39 59
18	5	14	18	36	44 55
19	5	14	21	36	43 54
20	5	14	26	36	43 55
21	6	14	28	35	44 54
22	1	13	26	35	41 48
23	5	29	40		

時間	星期六、日及國定假日				
5	47				
6	13	35	48		
7	15	31	39	53	
8	4	21	35	41	53
9	5	14	35	44	57
10	5	11	26	35	38 56
11	5	10	26	35	39 56
12	5	9	26	35	39 56
13	5	9	26	35	39 56
14	5	9	26	35	39 56
15	5	9	26	35	41 56
16	5	9	26	35	39 56
17	5	8	29	35	38 56
18	4	8	26	34	39 56
19	4	8	26	34	38 56
20	4	9	24	34	37 56
21	4	9	27	34	39 56
22	5	7	23	31	36 53
23	12	29	40		

NK32

關西機場

特快 Rapi:t

機場快速列車

普通列車

(紅色字) 特快 Rapi:t: 臨空城、泉佐野、岸和田、堺、天下茶屋、新今宮停車，全部車廂均為指定座席 (另需特快券)  
※各位乘客請注意: 20:00 以後堺・岸和田站不停靠

(藍色字) 機場快速列車: 臨空城、泉佐野、貝塚、岸和田、春木、泉大津、羽衣、堺、天下茶屋、新今宮停車

(黑色字) 普通列車: 請於第 2 站的泉佐野站，轉乘區間快車或一般快車。

※23:40 發的車到難波會無法轉車。

NANKAI LINE

NK01

**難波**  
NAMBA

★SUBWAY MIDOSUJI, YOTSUBASHI & SENNICHIMAE LINE  
★KINTETSU LINE ★HANSHIN LINE

- NK03 新今宮
- ★JR LOOP&YAMATOJI LINE
- NK05 天下茶屋
- ★KOYA LINE
- ★SUBWAY SAKAISUJI LINE
- ★HANKYU LINE for KYOTO&KITA-SENRI

- NK11 堺
- NK16 羽衣
- NK20 泉大津
- NK22 春木
- NK24 岸和田
- NK26 貝塚
- NK30 泉佐野

臨空城

LEARN

區間快車  
一般快車  
特快列車

時刻表



## 難波站 目的地標示板說明

通過驗票口後請先注意標示板，並確認欲搭乘之電車。



**南海線**  
NANKAI LINE



**空港線**  
AIRPORT LINE

10:05 9

**ラピートβ 関西空港**

Ltd.Exp.rapit-β  
for Kansai-Airport

10:08 6

**空港急行 関西空港**

Airport Exp.  
for Kansai-Airport

發車時刻

月台號碼

列車班次、目的地

其他資訊

## 各列車班次

請確認清楚欲搭乘之列車及月台。  
特快「Rapit」除了乘車券外，尚須另加計特快費用。

### 特快 Rapit



至難波約 38 分鐘(另需支付特快費用)  
♪優惠票請參閱第 10 頁

### 機場快速列車



至關西機場約 44 分鐘  
(只需普通車資即可搭乘)

〈難波站月台介紹〉



特快 Rapit 列車 9 號月台

〈難波站月台介紹〉



機場快速列車 5・6 號月台

〈特快券售票處介紹〉



2F 中央剪票口



3F 北剪票口

## 難波站開往關西機場方向時刻表 僅限直達列車

時間	平日				
5	15	28			
6	0	2	28	48	
7	0	10	30	39	52
8	0	2	18	30	32 47
9	0	15	30	40	
10	5	8	23	35	38 53
11	5	8	23	35	38 53
12	5	8	23	35	38 53
13	5	8	23	35	38 53
14	5	8	23	35	38 53
15	5	8	23	35	38 53
16	0	5	23	30	38 52
17	0	6	30	34	
18	0	12	30	42	
19	0	12	30	32	42
20	0	13	30	43	
21	0	13	30		
22	24	49			

時間	星期六、日及國定假日				
5	10	30			
6	10	30	40		
7	0	15	30	40	55
8	0	10	30	40	
9	0	15	30	40	55
10	0	10	25	30	40 55
11	5	8	23	35	38 53
12	5	8	23	35	38 53
13	5	8	23	35	38 53
14	5	8	23	35	38 53
15	5	8	23	35	38 53
16	5	8	23	35	38 53
17	5	23	35	53	
18	5	25	35	53	
19	5	23	35	53	
20	5	23	35	53	
21	5	23	35		
22	0	20	31		

## NANKAI LINE

NK01

# 難波

# NAMBA

★SUBWAY  
MIDOSUJI,YOTSUBASHI&SENNICHIMAE LINE  
★KINTETSU LINE ★HANSHIN LINE

- NK03 新今宮  
★JR LOOP&YAMATOJI LINE
- NK05 天下茶屋  
★KOYA LINE  
★SUBWAY SAKAISUJI LINE  
★HANKYU LINE  
for KYOTOS&KITA-SENRI

- NK11 堺
- NK16 羽衣
- NK20 泉大津
- NK22 春木
- NK24 岸和田
- NK26 貝塚
- NK30 泉佐野

臨空城 NK31

NK32

## 關西機場

- 特快 Rapit
- 機場快速列車
- 普通列車

**(紅色字)** 特快 Rapit: 新今宮、天下茶屋、堺、岸和田、泉佐野、臨空城停車，全部車廂均為指定座席 (另需特快券)  
※平日難波站開往關西機場方向特快 Rapit 6:00・7:00・8:00・9:00 發車之班次，不停靠堺站・岸和田站

**(藍色字)** 機場快速列車: 於新今宮、天下茶屋、堺、羽衣、泉大津、春木、岸和田、貝塚、泉佐野、臨空城停車

其他... 也可先搭乘特快列車 SOUTHERN、區間快車、一般快車後，在泉佐野站轉乘往關西機場的列車。

時刻表



終於到了！非常方便的交通樞紐據點，趕快享受購物及美食吧。  
如果需要協助的話，請往此處。

## 綜合服務中心難波



位於南海難波站挑高寬敞空間的「難波 GALLERIA」1樓之旅遊服務處。為可對應中文、英語、韓語的綜合旅遊服務中心。此外，旁邊的旅遊會客室，亦可代為安排乘車券及機票及旅遊等。另提供行動 Wi-Fi 路由器的付費租借服務。

營業時間：9:00~20:00 休息日：年末年初 地點：難波站1樓

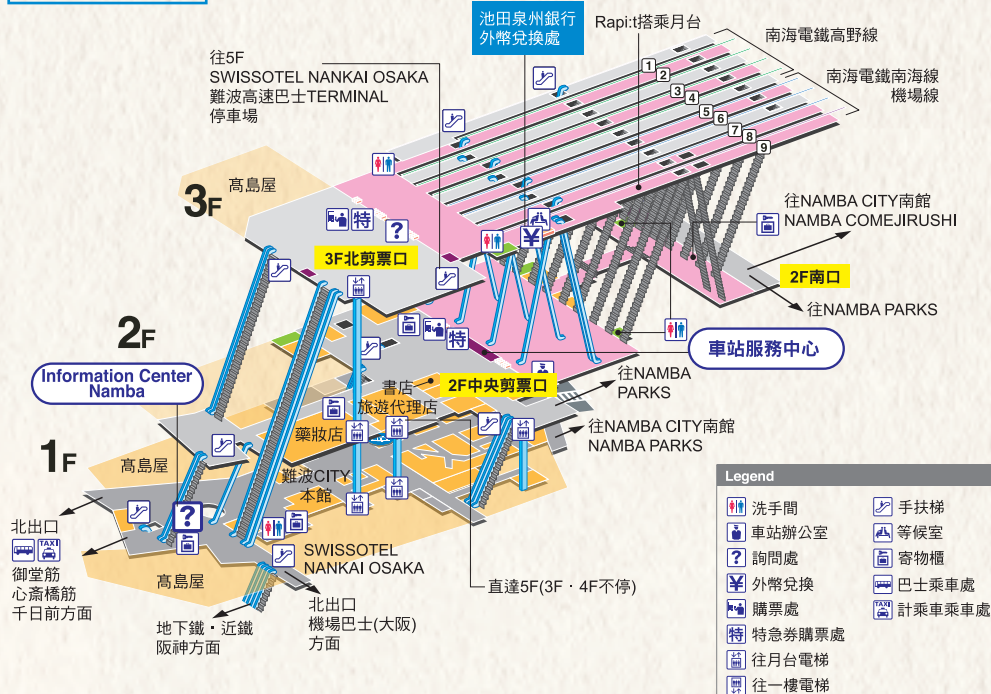
## 外幣兌換處



9號月台設有池田泉州銀行外幣兌換處。剪票口外的旅客欲使用時，請告知車站的工作人員。

營業時間：12:00~19:30 休息日：年末年初 地點：難波站3樓

## 難波站內部地圖 截至2014年10月



## 自關西機場前往大阪市內，搭乘南海電車最划算

關西機場到難波 只需普通車資 920 日圓 + 210 日圓  
即可搭乘特快 Rapi:t 列車！！ (Regular seat, 最低票價)

## ★自關西機場前往大阪市內，也請使用以下優惠票券★

### ●關西機場特惠 rapi:t 車票●

関空トク割きっぷ

單程車票  
難波・新今宮・天下茶屋・住吉大社・堺站—關西機場站

Rapi:t 特快券  
難波・新今宮・天下茶屋・住吉大社・堺站—關西機場站



票價：【普通席】成人 1,130 日圓、兒童 570 日圓  
【貴賓席】成人 1,340 日圓、兒童 770 日圓

有効期間：僅視發售日當天 售票地點：難波（難波站服務中心・3樓特快券售票處・新今宮・天下茶屋・住吉大社・堺・關西機場）  
※於住吉大社站上車的遊客，請於堺站轉乘特快 Rapi:t。

這  
張  
車  
票  
是  
首  
選  
！

### ●關西機場地鐵特價通票●

関空ちかトクきっぷ

關西機場站—難波站

大阪市營地鐵  
地鐵、南港港城線各站—難波站



票價（僅視單程）：成人 1,000 日圓、兒童 500 日圓

有効期間：僅視發售日當天 售票地點：大阪市營地鐵、南港港城線車站自動售票機 南海電鐵 關西機場車站自動售票機  
※大阪市營地鐵及南海電鐵，僅「難波站」可換車。

若要前往新大阪、心齋橋（道頓堀）、天王寺、梅田、中津、大阪港、日本橋、阿波座、谷町4丁目（大阪城），或是江坂等大阪市內各站，就使用這一張車票。

## Fraser Residence Nankai Osaka

地理位置極佳，距離難波站僅 2 分鐘！客房佔地面積 28 平方公尺以上，共有 114 間，全室附廚房、餐具、洗衣烘衣機。全館可無線上網 (WIFI)！館內健身房 (24 小時)、三溫暖設備齊全。



## Namba City 購物中心

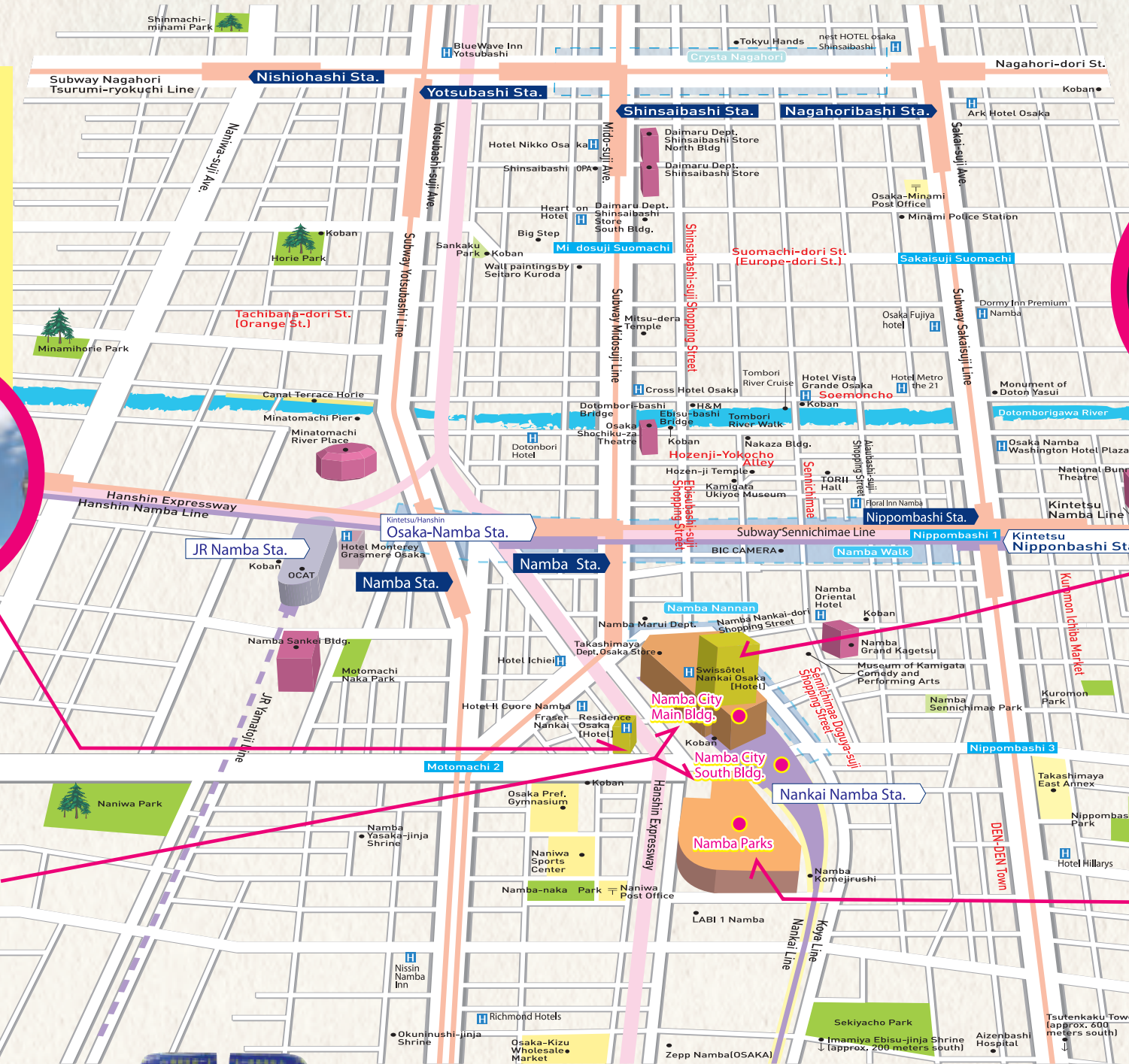


## Swissotel Nankai Osaka

本飯店位於南海難波站樓上，36 層樓建築，館內共有 548 間客房及 6 家餐廳 & 空中酒吧、SPA、宴會設施等設備完善。您可於有如難波地標的飯店客房內眺望大阪的市街美景。



## Namba Parks 購物中心



必見之處讓人眼花撩亂的大阪，在此為您介紹值得一逛的熱門景點。  
精挑細選可徒步周遊的必逛、話題之地。

美食、購物及觀光，網羅所有欲瞭解大阪不可或缺的景點。  
就讓我們立刻前往一探究竟！！



# Nippombashi

日本橋

5

您亦不妨轉身一變「御宅族」？

俗稱「電電城」，大阪知名的電器街。若欲購買電器產品，則應前往本地一遊。近來已漸成為「御宅族」的文化聖地，吸引多數民眾前來，可在此感受新文化的氣息。

推薦景點！女僕喫茶、角色扮演服飾店、電器產品專門店

# 新鮮食材集聚一堂！！ Kuromon Ichiba

黑門市場

From 黑門市場  
徒步 5 分鐘

4 照顧大阪人的胃，為當地居民所鍾愛的市場。舉凡鮮魚、蔬菜、水果、餐飲及服飾等，約 180 家店鋪鱗次櫛比，往來民眾絡繹不絕。



讓主廚點頭稱許的新鮮食材琳瑯滿目！！

From 道具屋筋  
徒步 5 分鐘

# 3 Sennichimae D oguya-Suji shopping street

有趣道具激發您的好奇心！！

陳列料理器具、廚房必備用品的專門店林立。在此可買到專業人士所用之道地器具。近年，可體驗製作食品模型的店家陸續開幕，掀起另一番熱潮。



或許可以發現有趣的伴手禮

哇！跟真的一樣！

# なんば BEST WALK

難波



1 拍攝戎橋 (EBISUBASHI) 固力果霓虹燈的最佳地點就是這裡！

可在此一睹食倒太郎與螃蟹道樂的真面目！不妨拍攝照片作為紀念！

多采繽紛的霓虹燈點綴夜空！

1 From 道頓堀  
徒步 3 分鐘

From 法善寺橫丁  
徒步 6 分鐘

講到大阪，還是非此地莫屬！！

擺出固力果姿勢拍照留念！



# Dotombori

道頓堀

1 From 道頓堀  
徒步 3 分鐘

經常登場於各導遊手冊之中的道頓堀，堪稱代表「大阪」之地。亦是拜訪大阪時非去不可的拍照勝地。代表大阪美食的店家遍布於四周，讓您在一飽口福、享受購物之際，盡情暢遊大阪。

必見拍照景點！固力果看板、食倒太郎、螃蟹道樂等

# 2 Hozenji Yokocho

法善寺橫丁

洋溢懷古大阪風情

本地原為淨土宗天龍山法善寺境內，而以參拜遊客為銷售對象的攤販，則逐漸發展為一完整街道。雖位於大阪南部地區的繁華街之地，卻醞釀出與周遭迥然不同的氛圍。

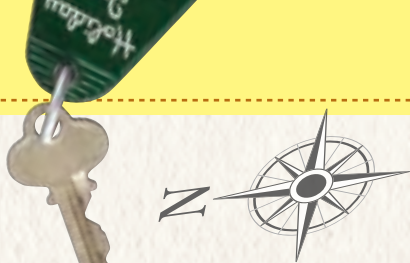
微光閃爍的燈籠即為地標！





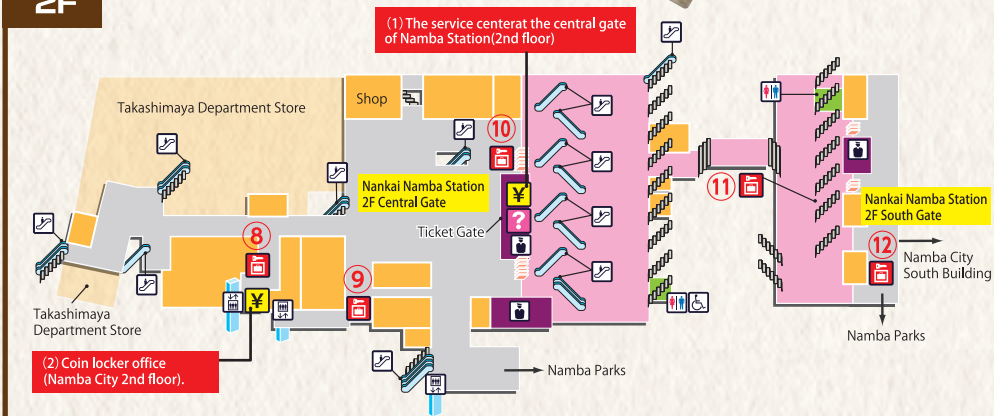
# 難波車站投幣式置物櫃介紹

難波車站內設有可放置大型行李箱的投幣式置物櫃，既方便又令人放心。



## NAMBA CITY

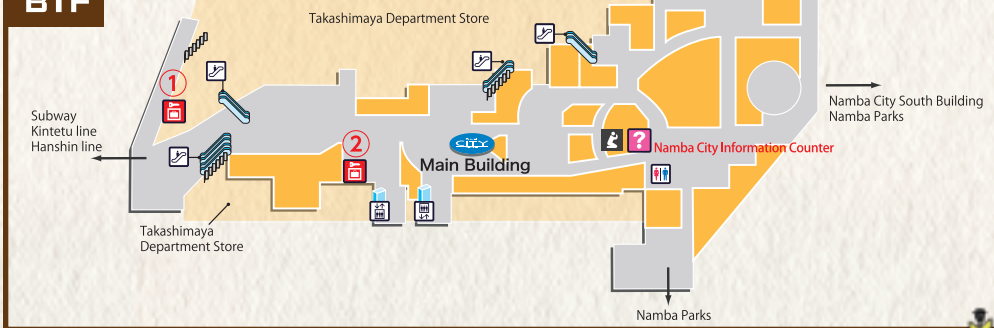
### 2F



### 1F



### B1F



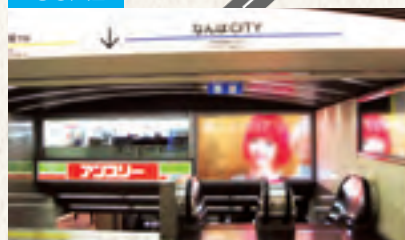
# 自難波車站前往購物中心的遊客

要搭乘南海電車前往難波 PARKS 或難波 CITY 的遊客，自難波車站 2F 中央剪票口出站最方便。

START

2F 中央剪票口

GOAL



NAMBA CITY

GOAL



NAMBA PARKS

要從難波車站 3F 北剪票口前往難波 PARKS 的遊客

3F 北剪票口

START

1



走出 3F 北剪票口後，沿著高野線那一側的階梯走下到 2F

2



在 2F 迴轉，朝難波 PARKS 方向直行前進

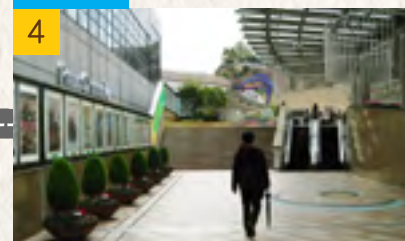
3



走到 2F 中央剪票口後，向右轉走至外面，即可進入難波 PARKS 的連接通路。

GOAL

4



再繼續向前直走，即可抵達難波 PARKS 的 2F 入口



咦!? 現在具話題性的

# Namba Parks

究竟是一個什麼的地方呢?

購物街...11:00 ~ 21:00 飲食街...11:00 ~ 23:00 ※一部份店鋪除外 公休:不定期

NAMBA PARKS 是與南海難波車站連通的大型購物中心。以優雅的弧形所描繪的開放式的購物中心，與美食、逛街、娛樂設施的上方，有如登山步道式的空中公園，是一個可以同時感受都市魅力與美麗綠地的地方。2012年3月重新裝修開幕擴充了海外來的旅客也可以輕鬆購物的環境。如果在各店出示折價券的話，可享特殊優惠。



向店家出示本觀光指南，可以得到贈品或享受優惠。

## MOTHER FARM

マザー牧場



由千葉縣的母親牧場直接送來的牛乳，擁有幾近現擠生乳的風味和成份。這種鮮乳作成的霜淇淋，濃醇風味獨一無二。還有飲料也別忘了來一杯。

Location: Namba Parks 5F

優惠內容 焦糖堅果霜淇淋9折優惠 (400日圓→360日圓)

## cheepao maratan

七宝麻辣湯



麻辣湯是一種美味湯品，可從各式各樣的配料中任意挑選想吃的，並選擇偏好的辣度，這種冬粉湯在上海等中國各地掀起一股熱潮，請您一定要來嚐一嚐。

Location: Namba Parks 6F

優惠內容 贈送1道冬粉湯配料

## SAIJIKI

菜時季



菜時季的大概概念 1. 使用嚴選當季蔬菜，感受食材的天然美味。2. 納入營養豐富的「全部食用(Whole Food)」烹調法，完整使用蔬菜的所有部位。3. 烹調時盡量避免使用化學調味料或合成添加物。4. 所有菜色盡可能在店內烹調，提供現做的料理。5. 大量使用各種類的新鮮蔬菜來烹調。

Location: Namba Parks 6F

優惠內容 餐飲費享9折優惠 10人以上的團體，導遊免費

## MAN

鹿兒島產黑豚しゃぶしゃぶ本舗 まん



在秘傳高湯醬汁的襯托下，大啖美味的黑豬肉涮涮鍋。店內有可自選沾醬的九州百美鍋、熊本名產的生馬肉，還有宮崎土雞的烤雞肉串等，將九州美食一網打盡。

Location: Namba Parks 7F

優惠內容 結帳時享9折優惠

## NIKUDOKORO KURA

肉処 倉



本店以安心、安全、信賴為座右銘，主要供應南九州出產的高品質和牛。和心愛的人共享特別時光，讓美好回憶伴您一路回到家。

Location: Namba Parks 7F

優惠內容 贈送飲料一杯(酒精類、無酒精飲料)

## LUXIOUS

ラグシャス



本店為無限量供應的自助餐，日本料理和西餐等共100種料理任您盡情享用。還有咖啡、果汁等各式各樣的飲料。用餐時間限制為90分鐘。配合各季節供應魚類料理、肉類料理，以及使用季節蔬菜烹調成的料理等，歡迎您來店品嚐。

Location: Namba Parks 7F

優惠內容 餐飲費9折優惠(上限為3000日圓)

## WASYOKUYA ANBAI

和食や あんばい



ANBAI特有的創作日本料理請您來品嚐。有天婦羅、壽喜鍋、涮涮鍋、壽司、套餐料理，以及單點料理，菜色豐富任您選擇。

Location: Namba Parks 7F

優惠內容 贈送飲料1杯

## PORCO

ポルコ



客人點餐後才一片一片精心煎製，熱騰騰又香綿鬆軟的鬆餅，請您來品嚐。除了甜味之外，還有鹹口味的鬆餅喔！

Location: Namba Parks 8F

優惠內容 9折優惠

## LUSCIOUS

ラグシャス



男性內衣專賣店「Luscious」。尺寸、素材、線條。一定能找到專屬於您「最特別的一件」。

Location: Namba Parks 1F

優惠內容 購買BETONES underwear的顧客，即贈送BETONES獨家貼紙。送完為止。

**SHIPS**

シップス



本店的概念是以現代形式來展現傳統要素的“STYLISH STANDARD”，店內有在全球觀點下精心設計的商品等，各種堅持標準本質的“真正好物”都在這裡。

Location: Namba Parks 2F

**fredy&GLOSTER**

フレディ&グロスター



除了男女裝之外，還有講究日常實穿性的原創品牌等，銷售來自海內外的各種精選優質商品。寬敞的店內空間，讓您輕鬆購物舒適自在。

Location: Namba Parks 2F

**Manhattan Portage NAMBA**

マンハッタン ポーテージ ナンバ



來自美國的包包品牌Manhattan Portage的專賣店。包括給人可靠印象的郵差包、後背包、托特包，以及直營店特有的限定商品等，貨色齊全傲視全大阪，令人流連忘返。

Location: Namba Parks 2F

優惠內容 贈送非賣品精美禮物

**TSUMORI CHISATO**

ツモリチサト



TSUMORI CHISATO是設計師津森千里將其喜好、感興趣的事物，天馬行空地直接展現的品牌。呈現出俏麗又性感、充滿成熟夢幻，又歡樂的風格。NAMBA PARKS店無論男女裝都一應俱全。

Location: Namba Parks 3F

**Odette e Odile UNITED ARROWS**

オデット エオディール ユナイテッドアローズ



一家流行時尚精品店，主要商品是專為活出精彩每一天的女性所設計、從最新流行到基本款式都齊全的原創鞋子，另有海內外精選的日常時尚雜貨。「不論任何年紀，成熟女性都應該散發光采」，在這種思維下，帶來散發女性魅力的新風格，為女性角度的世界闡注入新生。

Location: Namba Parks 3F

**EXPRIMER**

エクスプリメ



「EXPRIMER」是一家飾品與皮包專賣店。飾品主要為手工打造的日本製品。特別推薦以紙製成的棉質珍珠飾品，如羽毛般輕盈的佩戴感您一定要體驗看看。

Location: Namba Parks 3F

優惠內容 飾品9折優惠

**luna-di-miele**

ルナディミエーレ



Luna-di-miele = 義大利語意指蜜月，象徵「相愛兩人的幸福結婚」。以月亮的神秘性與悠長柔和的光輝為主題，從新娘珠寶到適合日常佩戴的珠寶，推出琳瑯滿目、多樣豐富的商品。

Location: Namba Parks 2F

優惠內容 出示即享9折優惠

**NORDIC Feeling by Junks**

ノルディック フィーリング バイジャンクス



G-SHOCK、Baby-G等CASIO產品，貨色款式一應俱全！！還有ISSEY MIYAKE和SEIKO等人氣日本品牌，以及流行的北歐品牌，琳瑯滿目的商品歡迎您光臨選購。

Location: Namba Parks 2F

優惠內容 購買¥10,000(未稅)以上的商品者，即贈送CASIO獨家精美禮品。送完為止。

**Kutsushitaya**

靴下屋



穿起來舒適自在的襪子，讓人不禁「今天也想穿」。一家「Made in Japan」襪子的專賣店，溫柔呵護寶貴雙腳，完美的穿著感成為您的「第二層肌膚」，令人幾乎忘了它的存在。

Location: Namba Parks 3F

優惠內容 活動期間，贈送精美鞋撐器。

**MINNETONKA STORE**

ミネトンカ ストア



世界各地都有熱愛者的MINNETONKA，或許您的衣櫃裡也有一雙。MINNETONKA的NAMBA PARKS店，貨色款式最豐富，您也來找出屬於您的那一雙吧！

Location: Namba Parks 3F

**Ain Soph**

アインソフ

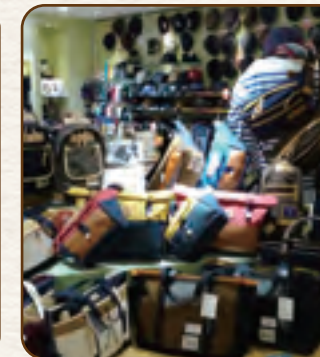


店內融合日本的「恬靜、靜寂」以及歐洲的樣式美，展現以「唯一、無二、永遠」為主題的<AIN SOPH>世界觀。嚴選製作、完美呈現工匠技藝的商品，每一件都是愈用愈有味道的逸品。

Location: Namba Parks 4F

**GLOCCA by COLLECTORS**

グロッカバイコレクターズ



男性雜貨專賣店，主要商品為包包、皮夾、帽子等。外國客人也愛不釋手的人氣品牌“MSPC (Master - Piece)”的包包在這裡一應俱全。想要擁有夢想中的Made in Japan的“Master - Piece”包嗎？來這裡就對了。

Location: Namba Parks 4F

優惠內容 凡購買¥20,000以上的“Master - Piece”包包者，即贈送刻有品牌標誌的鑰匙圈，送完為止。

**GUESS**

ゲス



來自LA的生活風格品牌GUESS在NAMBA PARKS開店了！從男女裝、腕錶、包包，甚至是珠寶，性感又永恒的GUESS精品在這裡一應俱全。

Location: Namba Parks 4F

**優惠內容** 購買店內商品者，贈送獨家貼紙，送完為止。

**FRANKLIN & MARSHALL OSAKA**

フランクリン & マーシャル オオサカ



1990年誕生在義大利維洛娜的時裝品牌，以運動風、學院風、復古風為主題，經由義大利的渠道呈現美式學院風的世界觀。

Location: Namba Parks 4F

**優惠內容** 購買店內商品者，贈送獨家貼紙，送完為止。

**TiC TAC**

チックタック



TiC TAC是一家以玩樂腕錶為概念的腕錶精品店。除了SEIKO、CITIZEN、G-SHOCK之外，還有日本限定商品等，貨色齊全任您選購。

Location: Namba Parks 4F

**優惠內容** 購買店內商品者，贈送獨家貼紙，送完為止。

**THE SUPER SPORTS XEBIO**

スーパースポーツ セビオ



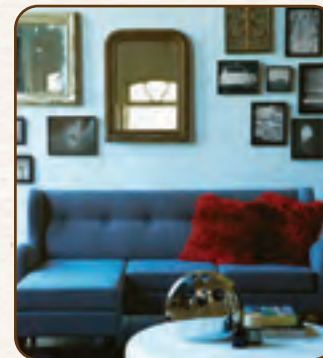
Super Sports XEBIO是一家綜合運動用品店，除了足球和籃球等隊伍用品，以及跑步、瑜伽、健身器材之外，還結合了高爾夫用品專賣店「Victoria Golf」，以及戶外活動用品專賣店「L-Breath」。

Location: Namba Parks 4F

**優惠內容** 購買店內商品者，贈送獨家貼紙，送完為止。

**Francfranc**

フランフラン



讓平凡的每一天蛻變為「歡樂生活」。Francfranc是一家家飾用品專賣店，在日常生活中收點出豐富又有活力的空間。店內擁有各種高度時尚性的家飾雜貨和家具，在各種組合搭配中散發光采，帶給您最愉悅自在的生活風格。

Location: Namba Parks 5F

**優惠內容** 購買店內商品者，贈送獨家貼紙，送完為止。

**P2**

ピーツー



各式各樣寵物飼養用品與飼料的寵物用品專賣店。貓狗專用嚴選素材、無添加的日本產寵物飼料、零嘴等極受歡迎，是送禮給寵物愛好者的好選擇。表心期待各位的光臨。銷售商品：口狗用品與飼料、口貓用品與飼料、口小鳥用品與飼料、口小動物用品與飼料、口熱帶魚用品與飼料、口金魚用品與飼料。

Location: Namba Parks 5F

**優惠內容** 持手冊來店的海外客人，PON ¥3,240以上享95折優惠。

**FOSSIL**

フォッシル



1984年誕生在美國的品牌“FOSSIL”。靈感來自中世紀設計和50年代設計的腕錶和皮革配件，以及適合穿搭造型的包包、珠寶等一應俱全。

Location: Namba Parks 4F

**優惠內容** 結帳享9折優惠（特價商品、修理費用除外）。

**Nudie Jeans**

ヌーディー ジーンズ



Nudie Jeans於2001年誕生在瑞典歌德堡。推出連結音樂與人們日常生活的精品。近年全力投入100%有機棉，致力提升環保概念、推展環保活動與商品。是一個重視第二層肌膚的觸感，對牛仔衣褲的熱情有增無減的品牌。

Location: Namba Parks 4F

**優惠內容** 購買牛仔衣褲的客人，贈送Nudie Jeans獨家貼紙，送完為止。

**Just Cavalli**

ジャスト カヴァリ



繼承Roberto Cavalli的傳統，以其副牌之姿，成為吸引具自由精神的新世代的品牌，在國際流行時尚舞台上獲得高度評價，確立精品名牌的地位。

Location: Namba Parks 4F

**優惠內容** 購物滿3萬日圓以上，贈送印有店家商標的獨家球帽，送完為止。

**phiten**

ファイテン



利用Phild加工（Phiten獨特的加工），激發出人體原有的力量，維持最佳的身心平衡狀態，促進您的健康。

Location: Namba Parks 5F

**優惠內容** 購買店內商品者，贈送獨家貼紙，送完為止。

**Lulu Plus Plus**

ルル・プラス プラス



主要商品為使用Made in Japan的倉敷帆布製成的包包。包包與皮革製品上的原創條紋色彩是一大特色。讓它成為您時尚穿搭中的一大亮點吧！

Location: Namba Parks 5F

**優惠內容** 購物滿¥5,000以上贈送書套。

**Nakagawa Masashichi Shoten**

中川政七商店



奈良一家擁有300年歷史的老字號，在本店特有的溫故知新概念下，推出深入家庭與生活中的各個角落，而且機能與外型兼備的「生活用品」，追求品質講究堅持。店內商品以大量使用麻、綿、木材等天然材料的『中川政七商店』原創商品為主，還有各式各樣來自日本各地的優秀實用品。

Location: Namba Parks 5F

**Lulu cosme**

ルル・コスメ



日本各地傳統產業培育出的技術與素材，打造出本店精選的優質商品，例如熊野化妝筆和橄欖油化妝品等。希望客人親身感受「日本優質好東西」，在此理念下推出讓人心曠神怡的各種商品。

Location: Namba Parks 5F

優惠內容 購物滿¥3,000以上贈送精美禮品 (禮物內容依時期而不同)

**Nuts DOM**

ナッツダム



創業109年的豆子店所規劃的全新專賣店。店內有超過50種份量剛好、物美價廉的商品，例如健康取向的豆子糕點，以及芥末口味的堅果零嘴等。是贈送土產或禮物的最佳選擇。

Location: Namba Parks 5F

優惠內容 購物滿¥1,000以上的客人，即贈送本店人氣商品「芥末花生」(小)一包。

**kagurazaka Cosmetics makanai**

神樂坂まかないコスメ



在東京神樂坂以「美麗雙手的女性齊聚本店」而引發熱潮的護手霜人氣店。店內銷售打造手部美女的「絕妙配方護手霜」，是關西地區唯一的直營店。

Location: Namba Parks 5F

優惠內容 購買店內商品即贈送「絕妙配方護手霜與洗面乳」試用品組。

**Churari**

ちゅらり



店內裝潢呈現沖繩的蔚藍大海與白色沙灘，銷售送禮最佳選擇的沖繩限定點心與食品，以及家庭守護神風獅爺擺飾品等，商品種類琳瑯滿目。歡迎您來內用區享用沖繩超人氣的BLUE SEAL冰淇淋。

Location: Namba Parks 5F

優惠內容 內用區 甜點享9折優惠

**lori**

伊織



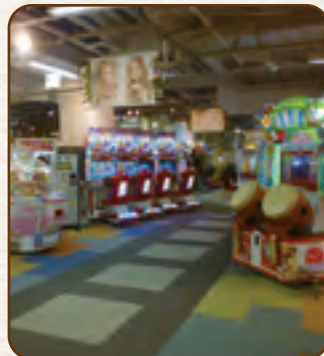
從嚴選日常商品，一直到妝點生活色彩的生活風格商品，伊織作為毛巾專賣店，極致追求毛巾的各種可能性。唯有「伊織」才能提供、為您生活增添樂趣的商品，請您來細細欣賞。

Location: Namba Parks 5F

優惠內容 95折優惠

**NAMCO**

ナムコ



超人氣遊戲機大集合！無論自己一人或親友同行，都能玩得開心暢快的遊戲空間。享獎品的遊戲、競賽型遊戲、大頭貼機等，各式各樣的遊戲機等著各位光臨體驗。

Location: Namba Parks 6F

優惠內容 出示大阪觀光指南・大頭貼機享¥100折扣 (原價¥400變¥300)

海外過來的旅客在包含以下店鋪的 89 間店鋪內出示護照的話，就可以享免稅優惠。  
(截至2014年9月24日)

**TAX FREE**



Japan. Tax-free Shop

↑ 這個符號是記號



**NAMBA PARKS GIRL**

1F	RAGTAG	Men's, Ladies' & Kids' Fashion
1F	STUSSY	Men's, Kids' Fashion
2F	SHIPS	Men's, Ladies' Fashion
2F	GALLARDAGALANTE	Ladies' Fashion
2F	HYSTERIC GLAMOUR	Men's, Ladies' & Kids' Fashion
2F	AMERICAN RAG CIE	Men's, Ladies' Fashion, Interior Goods
2F	goldie H. P. FRANCE	Accessory, Bags, Dressing Goods
2F	NOLLEY'S	Ladies' Fashion
2F	UNITED ARROWS	Men's, Ladies' Fashion
2F	Le Dome EDIFICE et IENA	Men's, Ladies' Fashion
2F	LE CIEL BLEU	Ladies' Fashion
2F	H. P. FRANCE exclusive	Ladies' Fashion
2F	NIWAKA	Jewelry
2F	PLAY COMME des GARCONS	Men's, Ladies' & Kids' Fashion, Dressing Goods
2F	IL BISONTE	Leather Goods, Dressing Goods, Bags
2F	A. P. C.	Men's, Ladies' Fashion
2F	COMME des GARCONS COMME des GARCONS	Ladies' Fashion
2F	GRACE CONTINENTAL	Ladies' Fashion
2F	Tiara	Ladies' Fashion
2F	UNITED ARROWS green label relaxing	Men's, Ladies' & Kids' Fashion
2F	fredy & GLOSTER	Men's, Ladies' Fashion
2F	URBAN RESEARCH DOORS	Men's, Ladies' & Kids' Fashion, Dressing Goods
2F	graniph	Men's, Ladies' Fashion
2F	NORDIC Feeling by Junks	Watch
2F	Sharing Room Heather / RAGEBLUE	Men's, Ladies' Fashion
3F	marimekko	Men's, Ladies' & Kids' Fashion, Dressing Goods, Life miscellaneous Goods
3F	Kutsushitaya	Socks
3F	un dix cors	Ladies' Fashion
3F	HITMAN & Co.	Shoes, Ladies' Fashion
3F	CABANE de ZUCCA	Men's, Ladies' Fashion, Dressing Goods

3F	TSUMORI CHISATO	Men's, Ladies' Fashion, Dressing Goods
3F	Odette e Odile UNITED ARROWS	Shoes, Bags
3F	BAG' n' NOUN	Bags
3F	Perle Peche	Ladies' Fashion
3F	ete	Accessory
3F	Ane mone	Accessory, Dressing Goods
3F	REAC	Ladies' Fashion
3F	heliopole	Men's, Ladies' Fashion, Dressing Goods
3F	MINNETONKA STORE	Shoes, Dressing Goods
3F	SIXTY ONE ARROW	Men's, Ladies' Fashion, Dressing Goods
3F	Bshop	Men's, Ladies' Fashion, Shoes, Life miscellaneous Goods
3F	COMME CA STYLE	Men's, Ladies' & Kids' Fashion
3F	LACOSTE	Men's, Ladies' Fashion
3F	TRECENTI	Jewelry
4F	Ain Soph	Bags, Leather Goods
4F	RAWLIFE	Men's, Ladies' Fashion
4F	niko and...	Men's, Ladies' Fashion, Dressing Goods, Interior Goods
4F	GLOCCA by COLLECTORS	Men's Dressing Goods
4F	KURACHIKA	Bags
4F	SHIPS JET BLUE	Men's Fashion
4F	Johnbull Private labo	Men's, Ladies' Fashion
4F	adidas Originals Shop	Men's, Ladies' Fashion, Shoes
4F	DIESEL	Men's, Ladies' Fashion
4F	GUESS	Men's, Ladies' Fashion, Dressing Goods
4F	POKER FACE	Eyewear
4F	LUCIUS	Sunglasses
4F	TIC TAC	Watch
4F	AVIREX	Men's, Ladies' & Kids' Fashion
4F	STUSSY WOMEN OSAKA	Ladies' Fashion, Interior Goods
4F	SETTING CRACKS	Men's Fashion
4F	BEAVER	Men's, Ladies' Fashion, Dressing Goods
4F	ice-watch	Watch
4F	FOSSIL	Dressing Goods, Bags, Watch
4F	ARMANI JEANS	Men's & Ladies' Fashion, Dressing Goods
4F	G-STAR RAW	Men's & Ladies' Fashion, Dressing Goods
4F	THE SUPER SPORTS XEBIO	Sports, Golf, Outdoor
4F	RC RED CARPET	Men's & Ladies' Fashion, Dressing Goods
5F	grüßen	Kitchen Goods, Interior Goods
5F	phiten	Cosmetics, Health food supplement, Goods
5F	DOUBLEDAY	Furniture, Interior Goods, Ladies' Fashion
5F	andon	CD, Goods
5F	LuLu Plus Plus	Canvas Goods, Bags, Leather Goods
5F	kagurazaka Cosmetics makanai	Cosmetics, Japanese Goods
5F	Nakagawa Masashichi Shoten	Life miscellaneous Goods
5F	LE CREUSET	Pan, Pot, Kitchen Appliance
5F	Books&Culture KuLaSu season	Books, Goods, Dressing Goods, Culture, Cafe

免稅條件：結帳時需出示護照。

(1)消耗品（食品、飲料、藥品、化妝品等）

- 同一天在同一家免稅店內，購買金額超過5,000 日元且在50 萬日元（含50 萬日元）之內的商品。

(2)壹般商品（家用電器、服飾、包等，消耗品之外的商品。）

- 同一天在同一家商店內，購買金額超過10,000 日元的商品。

# 唵!?! 現在具話題性的 NAMBA CITY 究竟是一個什麼樣的地方呢?

☆購物商店街...10:00 ~ 21:00

☆餐廳美食街...10:00 ~ 22:00 (※一部份店鋪除外) 公休:不定期

南海難波站跟在南北向高架橋下所延伸的難波 CITY 是老中青三代可以同樂的購物商店街。在本館裡有流行服飾、美妆產品、雜貨店等，南館裡有人氣餐飲店聚集。2011 年重新開幕，館內的指引標示也用了多國語言標記而變得越來越便利。如果提示折價券的話，在各店鋪可享有特殊優惠。



向店家出示本觀光指南，可以得到贈品或享受優惠。

## KOTAN RA-MEN

古潭老麵



1968年創業的老字號拉麵連鎖店，長年深受大阪本地人的喜愛。每天早上在店內精心熬煮的豬骨與雞湯頭富含膠原蛋白，美味又健康的拉麵，擷獲男女老少的心。

Location: Namba CITY Main Building B2F

優惠內容 9折優惠

## TONKATSU KYK

とんかつKYK



KYK獻給您衷心與美味的招待。(炸豬排專賣店) 豬肉、麵包粉、醬汁等所有食材均精挑細選。白飯、味噌湯、沙拉均無限量供應。現炸又香酥多汁的KYK豬排請您來細細品嚐。

Location: Namba CITY Main Building B1F

優惠內容 餐飲費9折優待

## Starbucks Coffee

スターバックス コーヒー



誕生於美國西雅圖的咖啡專賣店。從高品質的阿拉比卡種咖啡豆中萃取出義式濃縮咖啡作為基底，調配出各種風味的義式濃縮咖啡飲料，另外還可以品嚐餡餅和三明治等美食。

Location: Namba CITY Main Building B1F

**Tenka-no Daidokoro DAIKI SUISAN**

天下の台所 大起水産



每日早晨送來的最新鮮魚獲，在不破壞原有美味下，作成最單純的壽司、生魚片、天婦羅，以及岩岩燒等各種料理供您品嚐。

Location:Namba CITY Main Building 1F

優惠內容 餐飲費9折優惠

**KOMEDA COFFEE**

コメダ珈琲店



「Shironoir」在日本擁有全國性的高知名度，說到Komeda就聯想到它。在Komeda的甜點點餐次數中遙遙領先其他人氣商品，堪稱人氣王。

Location:Namba CITY Main Building 1F

**shakers cafe lounge+**

シェーカーズ カフェ ラウンジ プラス



在時尚的設計風空間內享受放鬆的美好時光。因應各季節提供各種蛋糕、原創飲品，還有可愛的拿鐵咖啡拉花等，令人目不暇給。午餐供應肉類料理、開胃菜，和法式鹹派等。集合各種精選美味的shakers也請嚐一嚐。

Location:Namba CITY Main Building 1F

**Kirin City**

キリンシティ



Kirin-City的一大賣點是流傳自德國、分3次倒入杯的“美味啤酒”。豐富綿密的泡沫下包裹著啤酒的天然美味，連最後一滴都令人回味無窮。另一項要特別推薦的是冰凍啤酒！最上方鋪著一層冰沙狀啤酒。嶄新風格的啤酒，請您一定要來品嚐。

Location: Namba CITY South Building 1F

**ABENO TAKOYAKI Yamachan**

あべの たこやき やまちゃん



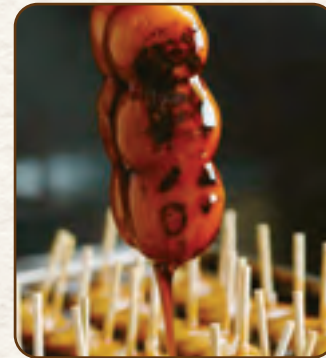
大阪自古即受到熱愛的在地美食——章魚燒。尤其是Yamachan這家店在天王寺（阿倍野）的老街區備受青睞。外層酥酥脆脆內餡濃郁滑順的章魚燒，您千萬不可錯過。

Location: Namba CITY South Building 1F (NAMBA.comejirushi)

優惠內容 章魚燒每1人份(8、10、12個)再贈送1個

**AMATO MAEDA**

甘党まえだ



本店最受歡迎的商品是費心耗時作成、既鮮嫩又彈牙的御手洗丸子。想要品嚐日式糕點，就來體驗AMATO MAEDA最有自信的精心招待。丸子和豆沙糯米糍不僅可在店內享用也可外帶。

Location: Namba CITY South Building 1F

優惠內容 凡於店內的餐飲消費滿500日圓以上者，即贈送御手洗丸子一串。

**YAKINIKU GYUTA**

焼肉 牛太



燒肉吃到飽餐廳。料理包括牛舌、牛五花、腹肉、韓式拌飯、冷麵等共114種，再加上超過50種的飲料！！用餐時間限制120分鐘，女性2780日圓起、男性2980日圓起。加1000日圓還有酒 飲料無限暢飲！！

Location:Namba CITY Main Building 1F

優惠內容 無酒精飲料免費無限暢飲(限可樂、薑汁汽水、可爾必思、柳橙汁、烏龍茶)原價400日圓一免費

**TAJIMAYA**

但馬屋



涮涮鍋、壽喜鍋的自助餐吃到飽名店。牛肉有外國牛、和牛等可供選擇。豬肉、雞肉、蔬菜、烏龍麵、白飯以及冰淇淋等均可無限量享用。

Location:Namba CITY Main Building 1F

優惠內容 飲料吧免費

**SHABUNABE UDON NORAYA**

しゃぶ鍋うどん のらや



模擬貓的外型與臉做成的餐具裡裝著多種料理，能讓身心都感到放鬆，請前往品嚐看看。

Location: Namba CITY South Building 1F

優惠內容 每一人可享100日元折價優惠

**ils**

イル



精選海內外產品的皮包店，無論是皮革製品(配件、皮包)、時尚雜貨，甚至是生活用品，在這裡您一定能找到專屬於您的夢幻逸品。

Location: Namba CITY Main Building B2F (CITY MEN'S)

**ABC-MART**

ABC-MART



NIKE、adidas、VANS等品牌的運動鞋，靴子，包鞋等女用鞋，還有商務皮鞋等，讓您從腳底時尚中展現生活風格的鞋子專賣店。

Location: Namba CITY Main Building B2F

**BEAUTY & YOUTH UNITED ARROWS**

ビューティー&ユース ユナイテッドアローズ



BEAUTY&YOUTH擁有海闊天空的創意與赤子之心，是一種自然風格，對凡事具有知性好奇心，也就是一種“FREEDOM”的精神。BEAUTY&YOUTH表現出品格、潔淨感、安全感、健康形象，而且擁有傳統價值觀，也就是一種“STANDARD”的精神。在這兩種永恆精神的加持下，以永遠保有協調性的感受性與精神上的光輝為主題，展現出BEAUTY&YOUTH的價值觀。

Location: Namba CITY Main Building B1F

**PLAZA**

プラザ



一家進口生活雜貨店，領先介紹來自世界各地的精選商品。無論是美妝品和美妝雜貨，或是零食點心、文具、人物角色周邊商品和流行服飾等，五花八門的精品讓日常生活也擁有歡樂色彩。

Location: Namba CITY Main Building B1F

優惠內容 消費金額享9.2折優惠

**FANCL**

ファンケル



銷售多種堅持不含化學添加物，能安心使用的化妝品跟低價格・高品質的保健食品。可以檢測肌膚的諮詢櫃檯與可以試用化妝品的專區也很完備。

Location: Namba CITY Main Building B1F

優惠內容 購買肌膚護理產品的顧客免費贈送試用品

**MISUGI**

美スギ



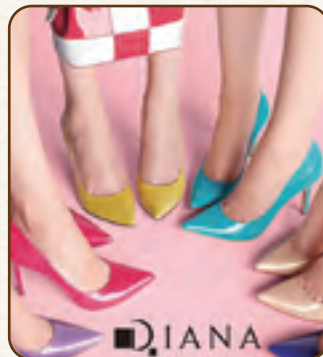
化妝品專賣店，主要銷售日本五大品牌（資生堂、佳麗寶、高絲、SOFINA、蜜絲佛陀）的商品。專賣店才有的貨色齊全度與低廉價格，期待各位蒞臨體驗。

Location: Namba CITY Main Building B1F

優惠內容 凡購物即可獲贈試用品

**DIANA**

ダイアナ



「DIANA」這個品牌，專屬於擁有符合時代的感性與優雅心性，並且即將要大放異彩的女性。店內商品以雅緻為基調，推出最時尚的原創鞋款&皮包。

Location: Namba CITY Main Building 1F

**ANTEPRIMA/MISTO**

アンテプリマ/ミスト



不斷獻上「FUN & JOY」的概念商店 ANTEPRIMA/MISTO。MISTO在義大利文中意指混合，代表混合搭配各種商品為日常生活增添歡樂與色彩。

Location: Namba CITY Main Building 1F

**Samantha Thavasa Petit Choice +**

サマンサタバサプチチョイスプラス



SamanthaThavasa包包與SamanthaThavasa Petit Choice錢包的專賣店。有五顏六色的商品系列，以及各種皮革製品。

Location: Namba CITY Main Building 2F

**ORBIS THE SHOP**

オルビス・ザ・ショップ



ORBIS以溫柔呵護肌膚的100%無油保養品而累積超人氣。不僅不含油脂、香料與色素，而且全系列商品均通過過敏反應測試，追求極致安全性與高品質的各種商品任您挑選。除了彩妝品之外，還有肌膚問題對策商品以及保健食品等，種類最多貨色最齊全。

Location: Namba CITY Main Building B1F

**KATE SPADE SATURDAY**

ケイト・スペード・サタデー



KATE SPADE SATURDAY是一個 全球化的新生活風格品牌，品牌概念是「每天擁有週末的雀躍感」。多彩、樂觀、大膽... KATE SPADE SATURDAY具有與kate spade new york相同的品牌DNA，又進一步將其突顯出休閒風格。

Location: Namba CITY Main Building B1F

優惠內容 贈送獨家刺青貼紙（送完為止）

**STRAWBERRY-FIELDS**

ストロベリーフィールズ



STRAWBERRY-FIELDS以「穿上品格」為概念，推出針對各種適用情景來設計的精選商品。為每天散發光彩、智慧與純真兼具的現代女性，帶來永遠的魅力風華與優雅。

Location: Namba CITY Main Building 1F

**KoKuMiN**

ココミン



銷售藥品、化妝品和日用品的藥妝店，尤其是超人氣的資生堂、SK II 等品牌，貨色齊全應有盡有。

Location: Namba CITY Main Building 2F

優惠內容 出示護照，可享8%折扣（部分商品除外）

**UNIQLO**

ユニクロ



適合任何時間任何地點任何人穿著的，兼具時尚性與品質之服飾齊全。從男裝，女裝，到童裝一應俱全。歡迎在寬敞明亮的店內，舒適地享受購物樂趣。

Location: Namba CITY South Building B1F

**CAMERA no KITAMURA**

カメラのキタムラ



銷售Canon、Nikon等知名品牌的各種相機。無論是外型輕巧的數位相機、超人氣無反光鏡單眼相機、攝影機、中古相機，或是相關周邊商品等都應有盡有，商品種類最齊全。沖洗數位相片最快只需10分鐘。

Location: Namba CITY South Building B1F

**MUJI**

無印良品



有很多可以長久使用的生活起居基本款，用也用不膩。不分性別都可使用的簡潔雜貨，在商用場合也都可以活用。有點小餓的時候可以填飽肚子的零食類從108日圓起。透過嚴格的商品企劃、管理流程，提供合理價格的安心安全食品。

Location: Namba CITY South Building 1F

**Ciaopanic**

チャオパニック



主要為男女裝基本牛仔服飾，以獨家商品為主，匯集海內外的高流行度休閒服飾，展現都會中的時尚生活風格。

Location: Namba CITY South Building 1F

**南海電鐵在NAMBA CITY與NAMBA PARKS提供穆斯林友善服務！**

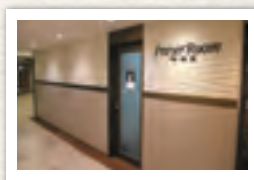
**1. 祈禱室**

地點：NAMBA CITY本館地下1樓

設備：祈禱室、洗淨設施（男女別）

最多可利用人數：男性5名、女性3名

可利用時間 11:30~20:30（入室時間 20:00截止）休息日與NAMBA CITY相同。



**2. 無豬肉&無酒精餐飲**

地點：NAMBA CITY、NAMBA PARKS的餐飲店

※關於提供本服務之餐廳詳情，請瀏覽敝公司網站

「How to enjoy Osaka」上的說明。



<http://www.howto-osaka.com>

海外過來的旅客在包含以下店鋪的 51 間店鋪內出示護照的話，就可以享免稅優惠。

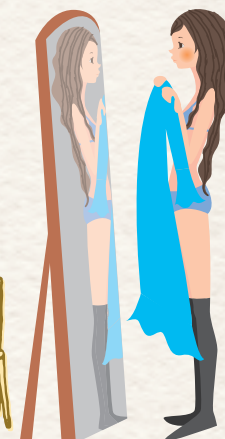
TAX FREE

LET'S SHOPPING!!

NAMBA CITY GIRL



Japan. Tax-free Shop



↑ 這個符號是記號

Main Building	2F	Samantha Thavasa Petit Choice+	Fashion Goods
Main Building	1F	STRAWBERRY-FIELDS	Ladies' Fashion
Main Building	1F	aquagirl	Ladies' Fashion
Main Building	1F	Jewel Changes	Ladies' Fashion
Main Building	1F	Liesse	Ladies' Fashion
Main Building	1F	Stylish Gallery PROFILE	Ladies' Fashion
Main Building	1F	DIANA	Shoes, Bags
Main Building	1F	ANTEPRIMA / MISTO	Bags
Main Building	1F	MAYSON GREY	Ladies' Fashion
Main Building	1F	Swingle	Ladies' Fashion
Main Building	1F	PEACH JOHN THE STORE	Underwear, Fashion Goods
Main Building	B1F	KATE SPADE SATURDAY	Ladies' & Fashion Goods
Main Building	B1F	PAR ICI	Ladies' Fashion
Main Building	B1F	WALL	Men's, Ladies' Fashion, Goods

免稅條件：結帳時需出示護照。

(1)消耗品（食品、飲料、藥品、化妝品等）

- 同一天在一家免稅店內，購買金額超過5,000 日元且在50 萬日元（含50 萬日元）之內的商品

(2)臺股商品（家用電器、服飾、包等，消耗品之外的商品。）

- 同一天在一家商店內，購買金額超過10,000 日元的商品。

Main Building	B1F	Coquelicot	Ladies' Fashion
Main Building	B1F	KATHARINE ROSS	Ladies' Fashion
Main Building	B1F	Loungedress	Ladies' Fashion
Main Building	B1F	BEAUTY & YOUTH UNITED ARROWS	Men's, Ladies' Fashion
Main Building	B1F	mystic	Ladies' Fashion
Main Building	B1F	Té chichi	Ladies' Fashion
Main Building	B1F	Lui' s/EX/store	Men's, Ladies' Fashion
Main Building	B1F	Adam et Rope'	Men's, Ladies' Fashion
Main Building	B1F	RANDA	Ladies' Fashion & Shoes
Main Building	B1F	MISUGI	Cosmetics
Main Building	B2F	bulle de savon	Ladies' Fashion
Main Building	B2F	Unpeu Femme	Ladies' Fashion
Main Building	B2F	H.A.K / SUPER HAKKA	Ladies' Fashion
Main Building	B2F	MAJESTIC LEGON	Ladies' Fashion
Main Building	B2F	E hyphen world gallery	Ladies' Fashion
Main Building	B2F	ASAHIYA BOOK STORE	Books
Main Building	B2F	MEN' S MELROSE	Men's Fashion
Main Building	B2F	Lui' s	Men's Fashion
Main Building	B2F	ils	Bags
Main Building	B2F	ichée by UNO-PALLAZO	Men's Fashion
Main Building	B2F	COTERIE	Ladies' Fashion
Main Building	B2F	Crisp	Ladies' Fashion
Main Building	B2F	ABC-MART	Shoes
Main Building	B2F	MEGANE no TANAKA	Eyewear
Main Building	B2F	STYLE DEE.	Stationary
South Building	2F	ROCK INN	Musical instrumentan instrument
South Building	2F	3COINS	Kitchen, Interior Goods
South Building	1F	Vie ému	Ladies' Fashion
South Building	1F	Kastane	Ladies' Fashion
South Building	1F	Who' s Who Chico	Ladies' Fashion
South Building	1F	Ciaopanic	Men's, Ladies' Fashion
South Building	1F	Sodalite	Ladies' Fashion
South Building	1F	WHO' S WHO gallery	Men's, Ladies' Fashion
South Building	1F	Sharero	Ladies' Fashion
South Building	1F	Par Avion	Ladies' Fashion
South Building	B1F	CAMERA no KITAMURA	Camera / Photo
South Building	B1F	MURASAKI Sports	Sports Goods

免稅條件：結帳時需出示護照。

(1)消耗品（食品、飲料、藥品、化妝品等）

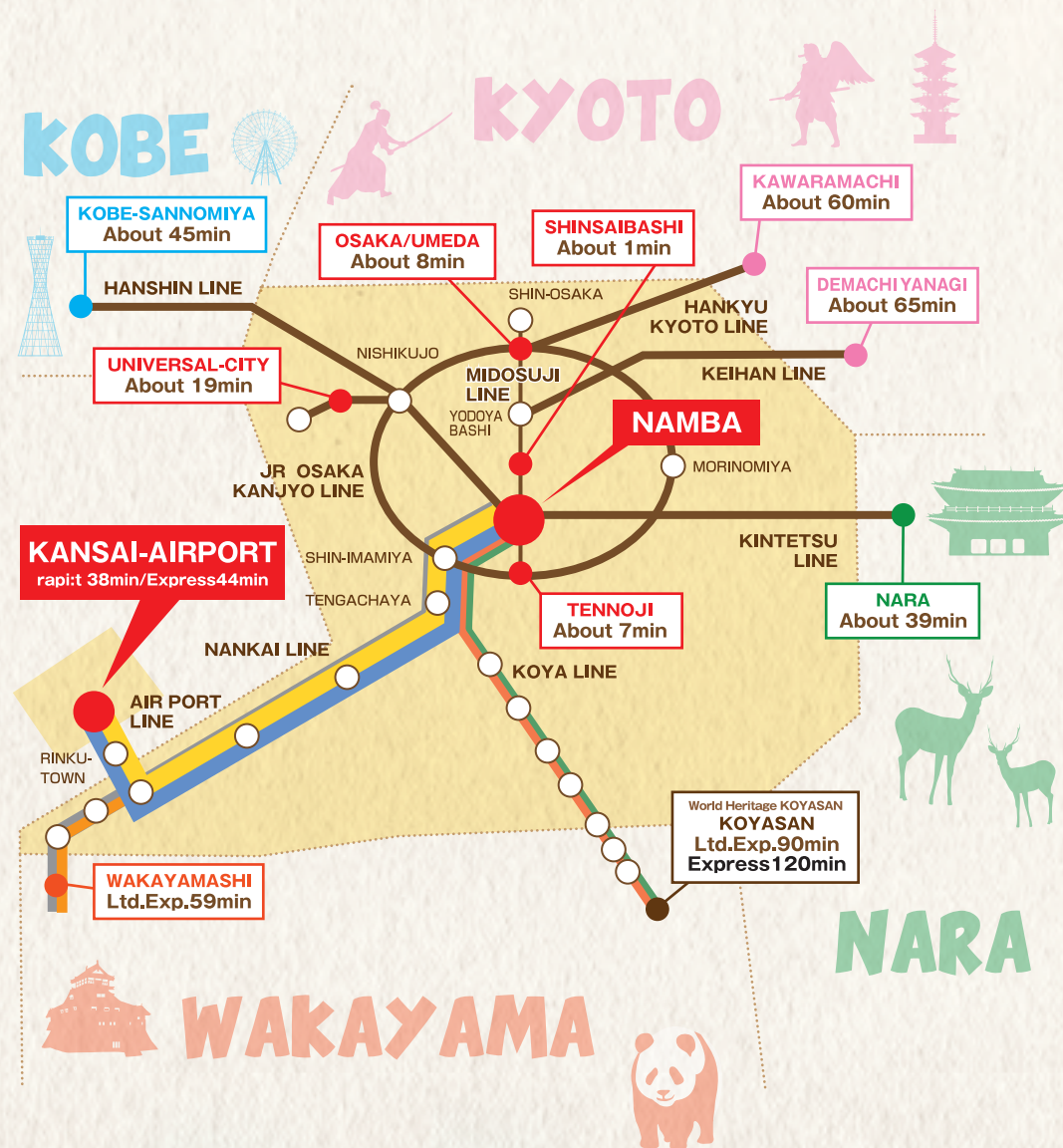
- 同一天在同一家免稅店內，購買金額超過5,000 日元且在50 萬日元（含50 萬日元）之內的商品

(2)臺般商品（家用電器、服飾、包等，消耗品之外的商品。）

- 同一天在同一家商店內，購買金額超過10,000 日元的商品。

## ACCESS MAP

包括關西機場在內，難波無論要前往京都、神戶、奈良，或是和歌山的交通都十分方便。



前往上述各地區的超值優惠車票，都可在網路上購買。詳情請參閱背面說明。