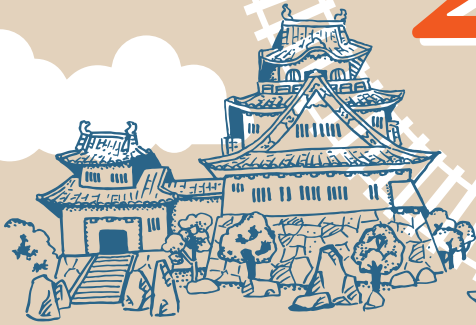


일본  
오사카  
와카야마



오사카·와카야마를  
모두 즐기자!

# NANKAI All Line 2day Pass



## NANKAI ALL LINE 2day Pass

발매  
가격

- 공식 사이트에서 사전 구입

¥2,000 (성인 한정)

- 일본에서 구입

¥2,100 (성인 한정)

발매  
장소

- 온라인

<https://www.howto-osaka.com/kr/ticket/web-nankaiallline2daypass/>

E 티켓  
교환 장소

난카이 전철 간사이공항역 티켓 오피스·티켓 안내소  
난카이 난바역(2F 서비스 카운터·3F 티켓 카운터), 신이마미야역, 덴가차야역

유효  
기간

- 역 발매

난카이 전철 일부 역의 창구/자세한 내용은 홈페이지를 확인하십시오.

1월 1일부터 3월 31일까지 교환하면 같은 해 4월 30일까지 중 이틀간 자유롭게 사용할 수 있습니다. 4월 1일부터 12월 31일까지 교환하면 다음 해 4월 30일까지 중 임의의 이틀간 자유롭게 사용할 수 있습니다.



자세한  
내용은  
여기로

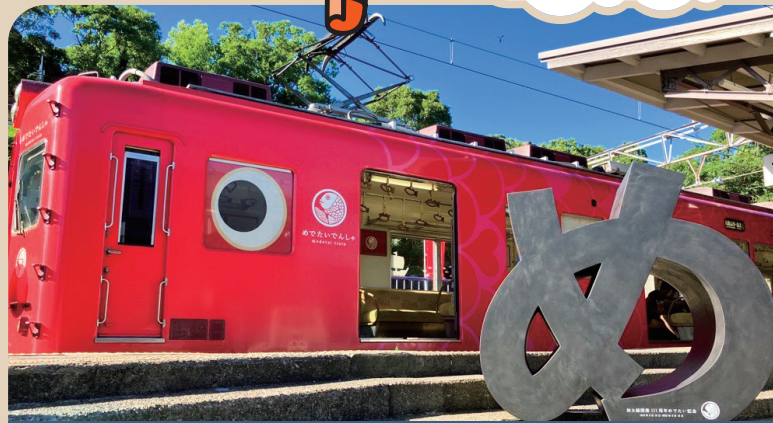


오사카에서 갈 수 있는 **모델 코스**

자, 가자!



**세계유산 고야산 구도야마 코스**



**가다·와카야마시 코스**

- 8:00 ● **난바역**  
90분
- 9:30 ● **고야산역**  
10분
- 9:40 ● **도쿠가와가 영묘**  
10분
- 10:30 ● **오쿠노인 또는 단조가란탑 곤고부지**
- 12:00 ● **점심 식사**
- 13:20 ● **고야산역**  
40분
- 14:00 ● **구도야마역**  
10분
- 14:10 ● **사나다암**
- 14:30 ● **구도야마·사나다 뮤지엄**  
20분
- 15:30 ● **지손인**  
30분
- 16:40 ● **구도야마역**  
80분
- 18:00 ● **난바역**  
신이마미야역  
덴가차야역



배가 고플 땐 인기 주먹밥 노점 '구도'로



'구도야마·사나다 뮤지엄'에서 인기 전국 무장을 알아 보자



'아와시마 신사'에는 전국에서 봉납된 인형이 잔뜩!



와카야마성에서는 '대접 닌자'를 찾아 보세요



- 난바역  
신이마미야역  
덴가차야역  
60분
- 9:00
- 와카야마시역  
30분
- 10:00
- 가다역  
20분
- 10:30
- 아와시마 신사  
점심 식사 (도미 요리)가다 주변  
20분
- 11:10
- 가다역  
20분
- 13:30
- 와카야마시역  
10분
- 14:00
- 와카야마성  
30분
- 14:10
- 구로시오 시장  
40분
- 15:40
- 와카야마시역  
60분
- 17:30
- 난바역  
신이마미야역  
덴가차야역
- 18:30